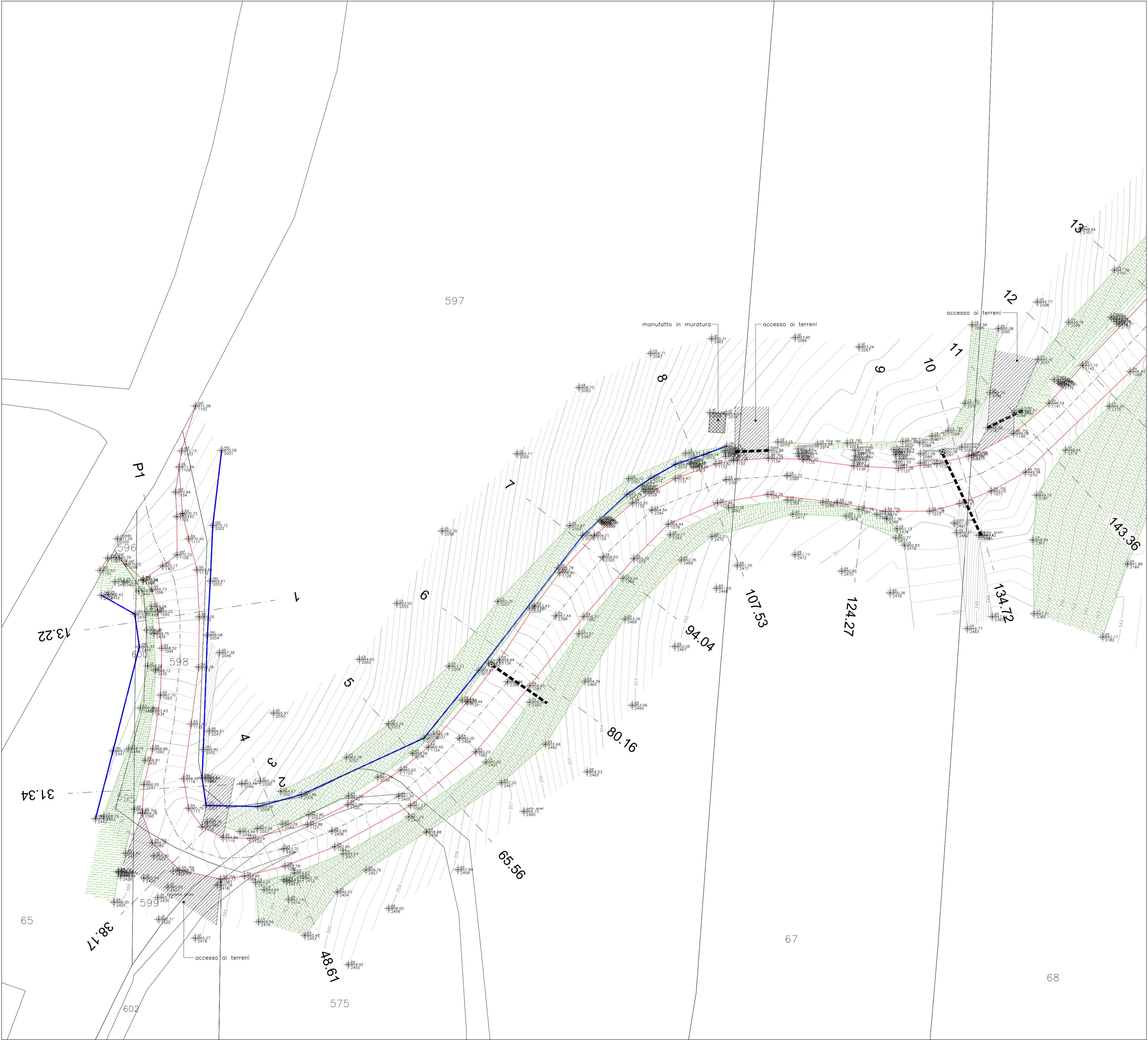
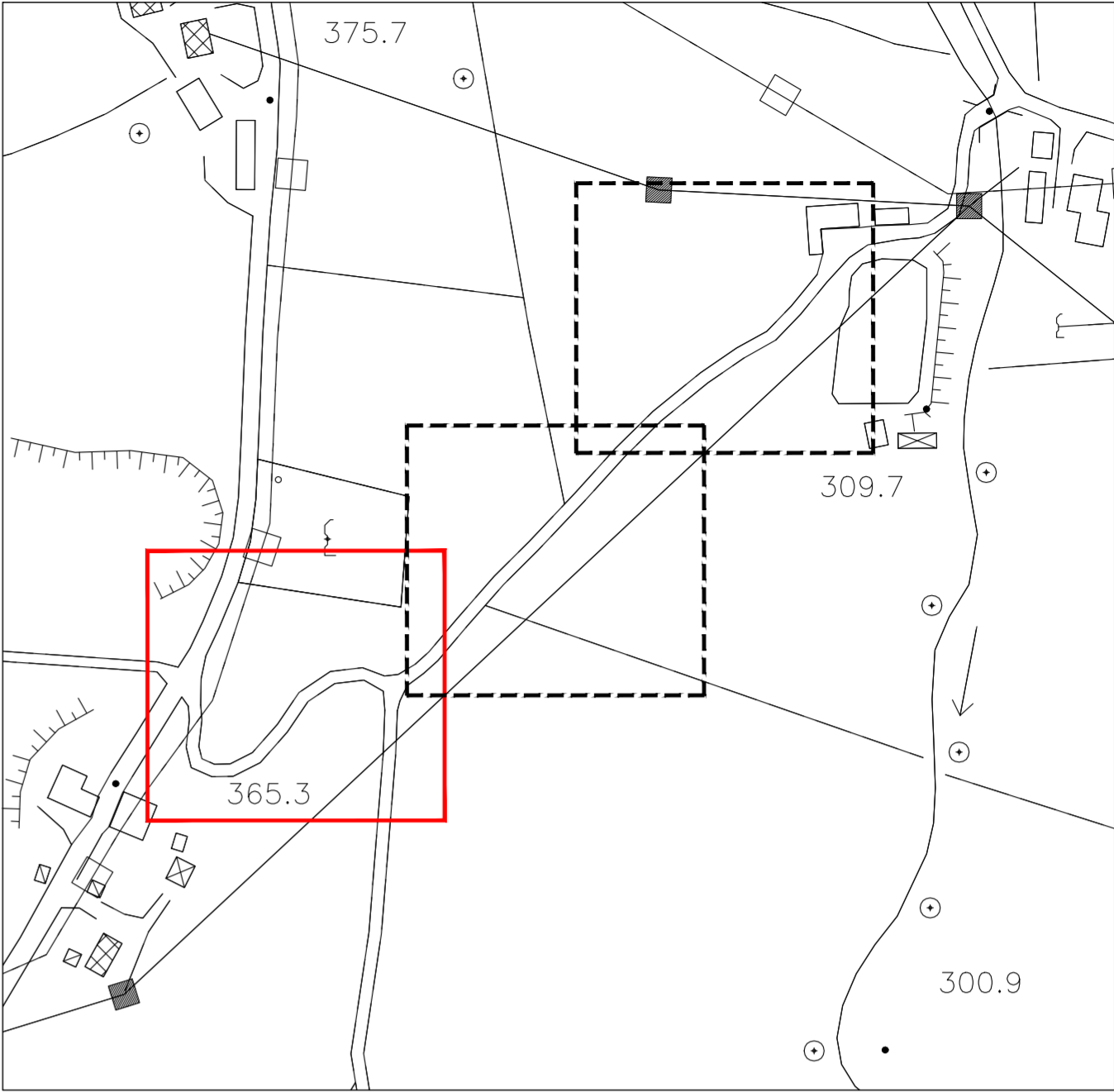


PLANIMETRIA GENERALE DI INTERVENTO - scala 1:200



VISTA D'ASSIEME



LEGENDA

	Pozzetto di raccordo
	Scarpata
	Attraversamento esistente in PEAD Ø200
	Profilo strada
	Recinzione metallica

III° SETTORE AREA TECNICA
Ufficio Tecnico Comunale



COMUNE DI MONTONE
PROVINCIA DI PERUGIA

Ministero dell'Interno
Legge 145/2018 art. 1 c. 139
INTERVENTI MESSA IN SICUREZZA TERRITORIO
**Manutenzione straordinaria: messa in sicurezza
Strada Comunale di San Benedetto**

**PROGETTO
DEFINITIVO-ESECUTIVO**

TAVOLA

2a

Progettazione: UFF. TECNICO COMUNALE	Direzione Lavori:
Progetto Strutturale:	Contabilità
Disegnatore e Cad:	Collaboratori Tecnici:
Planimetria stato attuale	
SCALA: 1:200	
DATA: Novembre 2022	